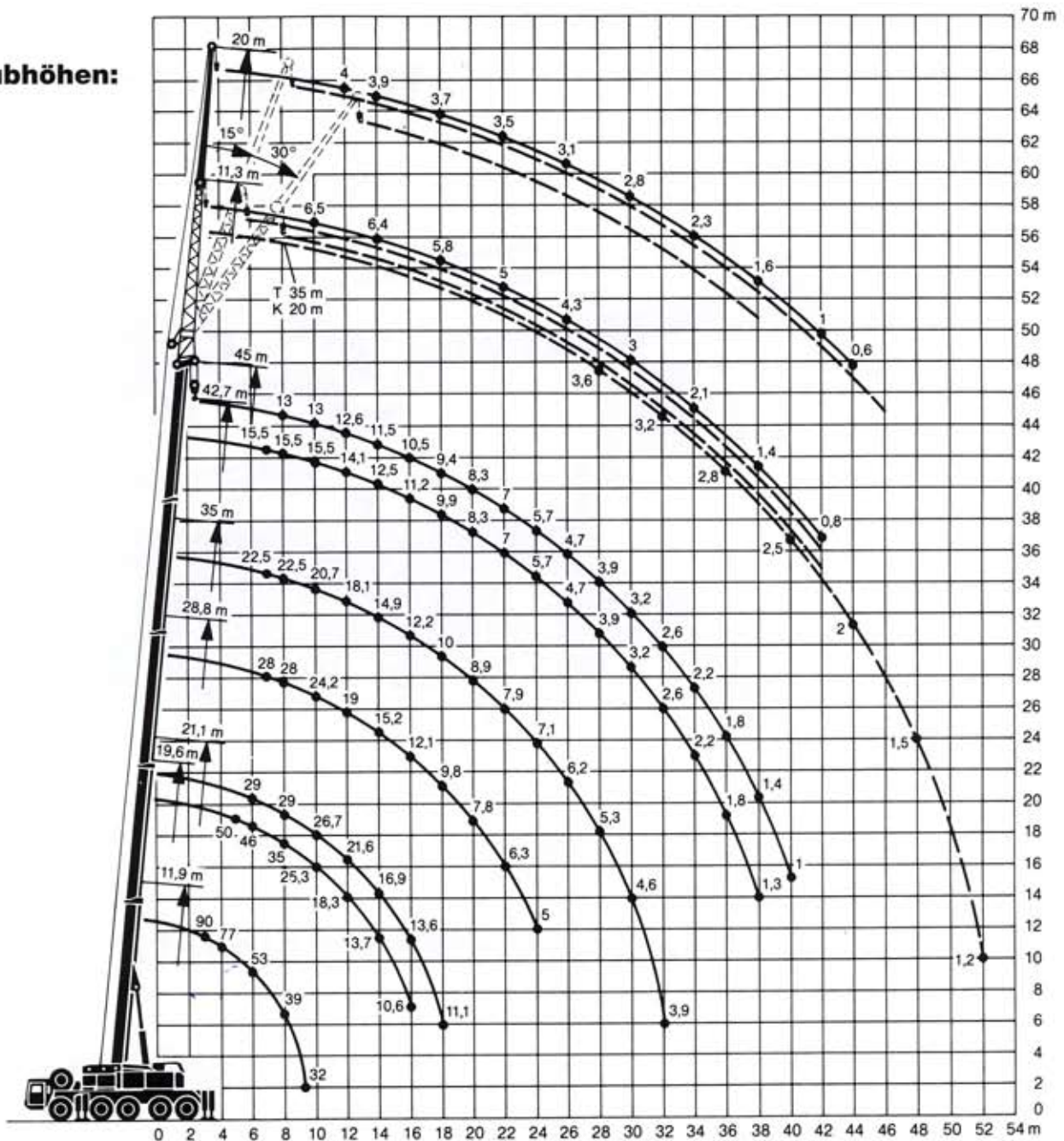




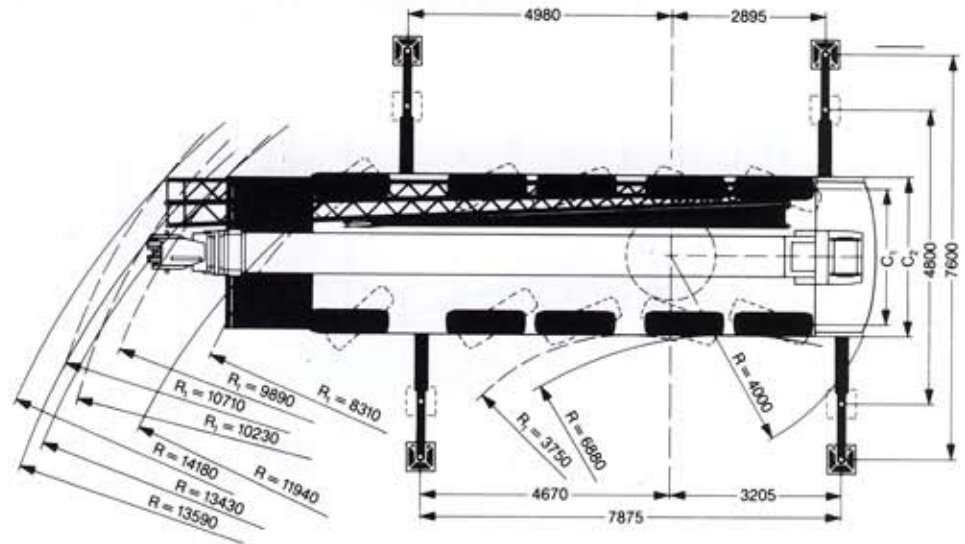
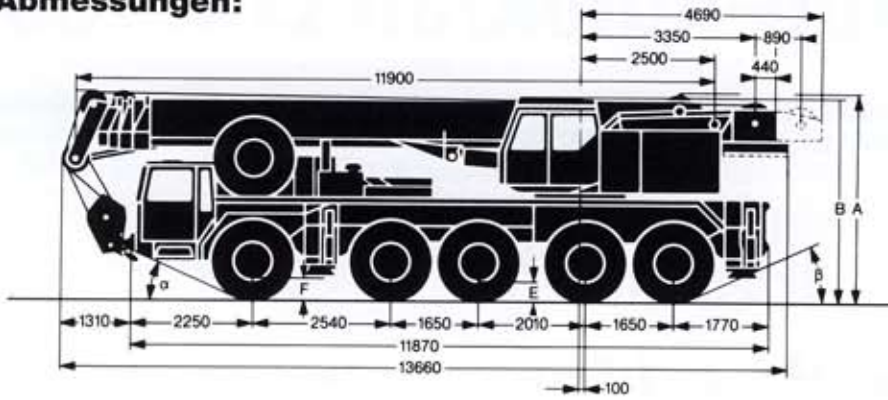
Teleskop-Autokran LTM 1090

- max. Traglast: 90 t
- max. Hakenhöhe: 65 m
- max. Ausladung: 52 m

Hubhöhen:



Abmessungen:



Die Traglasten am Teleskopausleger:

LTM 1090



11,9 m - 45 m



360°



15 t

75%

↙ m	11,9 m		19,6 m	21,1 m	28,8 m	35 m		42,7 m	45 m	↘ m
	I	II				I	II			
3	90	85								3
3,5	84	80								3,5
4	77	75								4
4,5	69	67								4,5
5	63	61	50							5
6	53	51	46	29						6
7	45	43,5	41	29	28	22,5	17			7
8	39	38	35	29	28	22,5	17	15,5	13	8
9	32	32	29,7	28,6	26,2	22	16,5	15,5	13	9
10			25,3	26,7	24,2	20,7	15,6	15,5	13	10
12			18,3	21,6	19	18,1	14	14,1	12,6	12
14			13,7	16,9	15,2	14,9	12,6	12,5	11,5	14
16			10,6	13,6	12,1	12,2	11,3	11,2	10,5	16
18				11,1	9,8	10,0	10	9,9	9,4	18
20					7,8	8,3	8,9	8,3	8,3	20
22					6,3	6,8	7,9	7	7	22
24					5	5,5	7,1	5,7	5,7	24
26						4,5	6,2	4,7	4,7	26
28						3,6	5,3	3,9	3,9	28
30						2,9	4,6	3,2	3,2	30
32							3,9	2,6	2,6	32
34								2,2	2,2	34
36								1,8	1,8	36
38								1,3	1,4	38
40									1	40
I	0		93	0	93	93	0	93	100	I
II	0		0	37	37	62	93	93	100	II
III	0		0	37	37	62	93	93	100	III
% IV	0		0	37	37	62	93	93	100	IV

↙ nach hinten / over rear / en arrière

TAB 70091